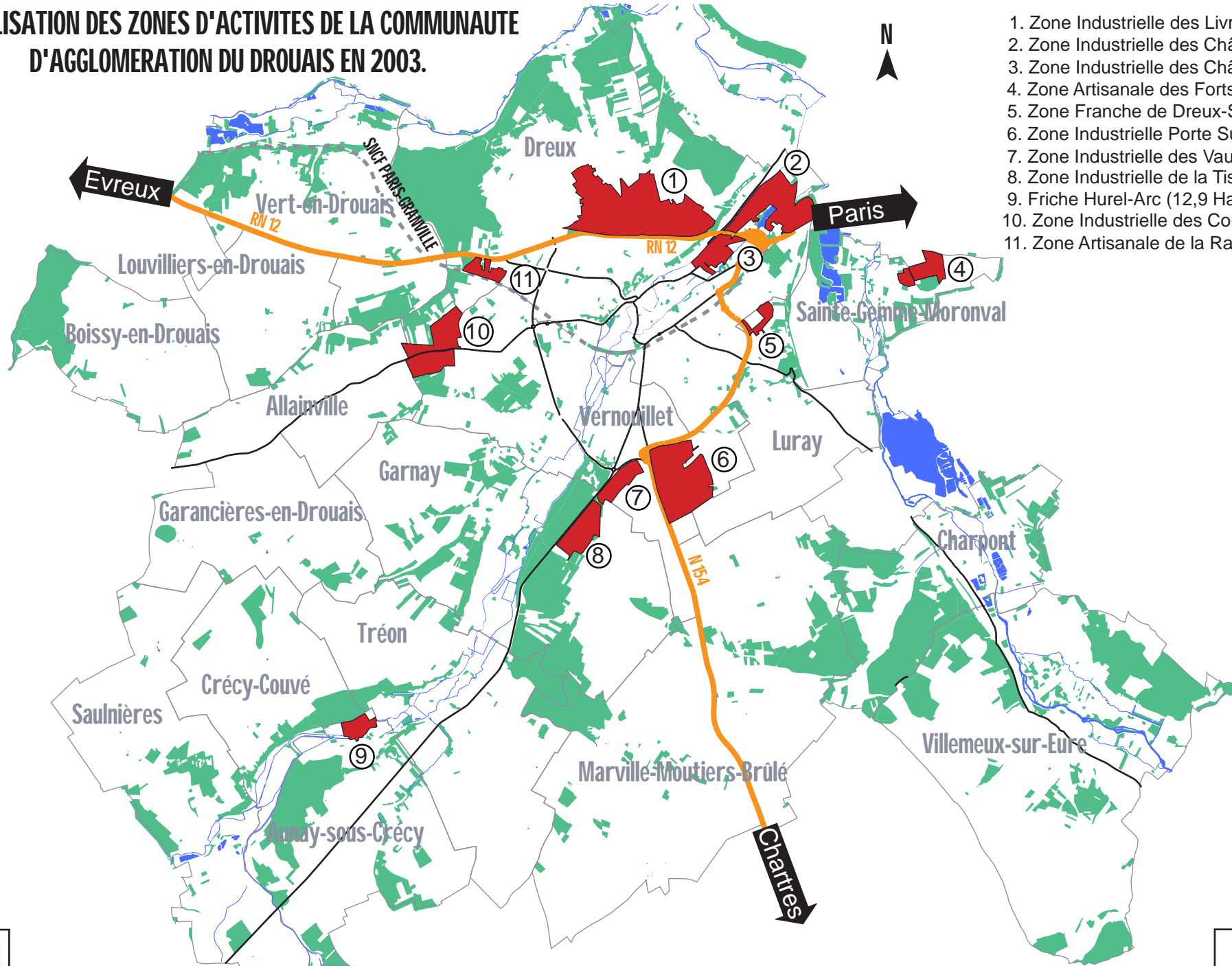


LOCALISATION DES ZONES D'ACTIVITES DE LA COMMUNAUTE D'AGGLOMERATION DU DROUAI EN 2003.



1. Zone Industrielle des Livraindières (107,05 Ha)
2. Zone Industrielle des Châtelets I (20,3 Ha)
3. Zone Industrielle des Châtelets II (60,8 Ha)
4. Zone Artisanale des Forts (18 Ha)
5. Zone Franche de Dreux-Ste-Gemme (16 Ha)
6. Zone Industrielle Porte Sud (37,8 Ha)
7. Zone Industrielle des Vauvettes (20,5 Ha)
8. Zone Industrielle de la Tisonnière (59,5 Ha)
9. Friche Hurel-Arc (12,9 Ha)
10. Zone Industrielle des Corvées (41,5 Ha)
11. Zone Artisanale de la Rabette (14,5 Ha)



0 500 1000 2000 m.

Source : CADD (Communauté d'Agglomération du Drouais) service développement économique - Avril 2004.

Pôle Développement Economique
 Tél. : 02.37.64.82.58
 E-mail : developpement.eco@cadd.fr
 Cartographie du service SIG-Informatique
 Reproduction INTERDITE sans avis favorable du
 service de la C.A.D. concerné.